



GENERALVERSAMMLUNG

[WWW.METALAB.AT](http://WWW.METALAB.AT)

**METALAB**

EIN OFFENES ZENTRUM FÜR  
META-DISZIPLINÄRE MAGIER UND  
TECHNISCH-KREATIVE ENTHUSIASTEN

# Tagesordnung

- Begrüßung ✓
- Feststellung der Beschlussfähigkeit
- Wahl
  - Protokollierende
  - Moderation
  - Wahlkommission
- Bericht
  - des Vorstands
  - der Rechnungsprüfung
- Vorstellung und Abstimmung
  - der Anträge
  - der Kandidaturen (inkl. Budgetplan) für Vorstand und Rechnungsprüfung
- Sonstiges

# **Feststellung der Beschlussfähigkeit**

# Feststellung der Beschlussfähigkeit

Statuten §9 Abs.7:

Die Generalversammlung ist ohne Rücksicht auf die Anzahl der Erschienenen beschlussfähig.



# Feststellung der Beschlussfähigkeit

YAY!!!

Statuten §9 Abs.7:

Die Generalversammlung ist ohne Rücksicht auf die Anzahl der Erschienenen beschlussfähig.

**BESCHLUSSFÄHIG**

# Wahlen

- Protokollierende
- Moderation
- Wahlkommision



# Bericht des Vorstands

Businessplan für ein agiles Metalab im dritten Jahr der Pandemie – investieren sie jetzt!

# Bericht des Vorstands

**Mitglieder-  
statistik**



**Events**



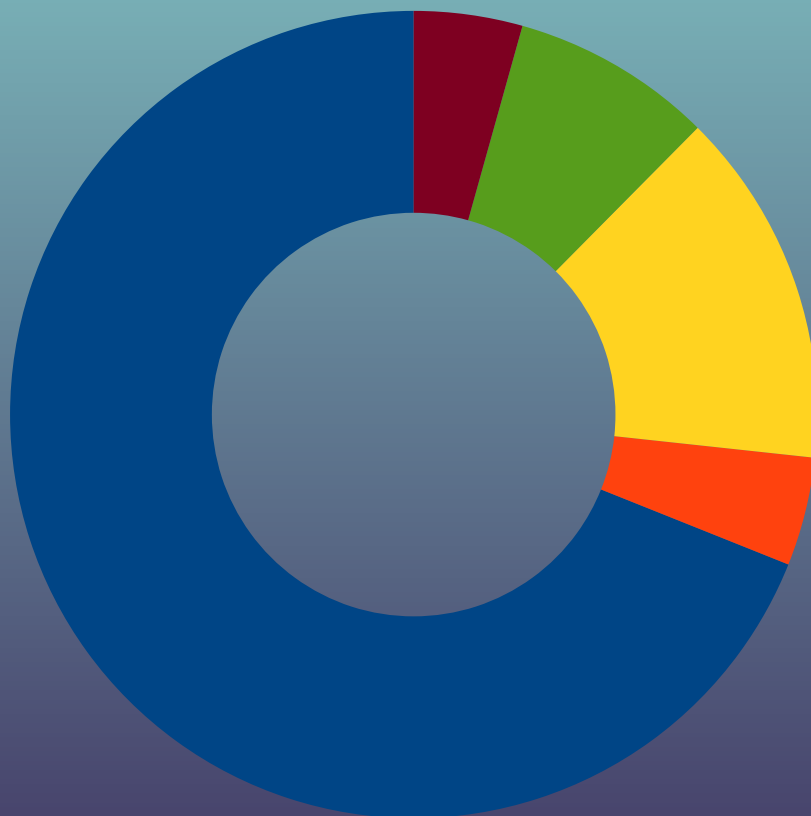
**Finanzen**



**Projekte**



# Mitgliederstatistik



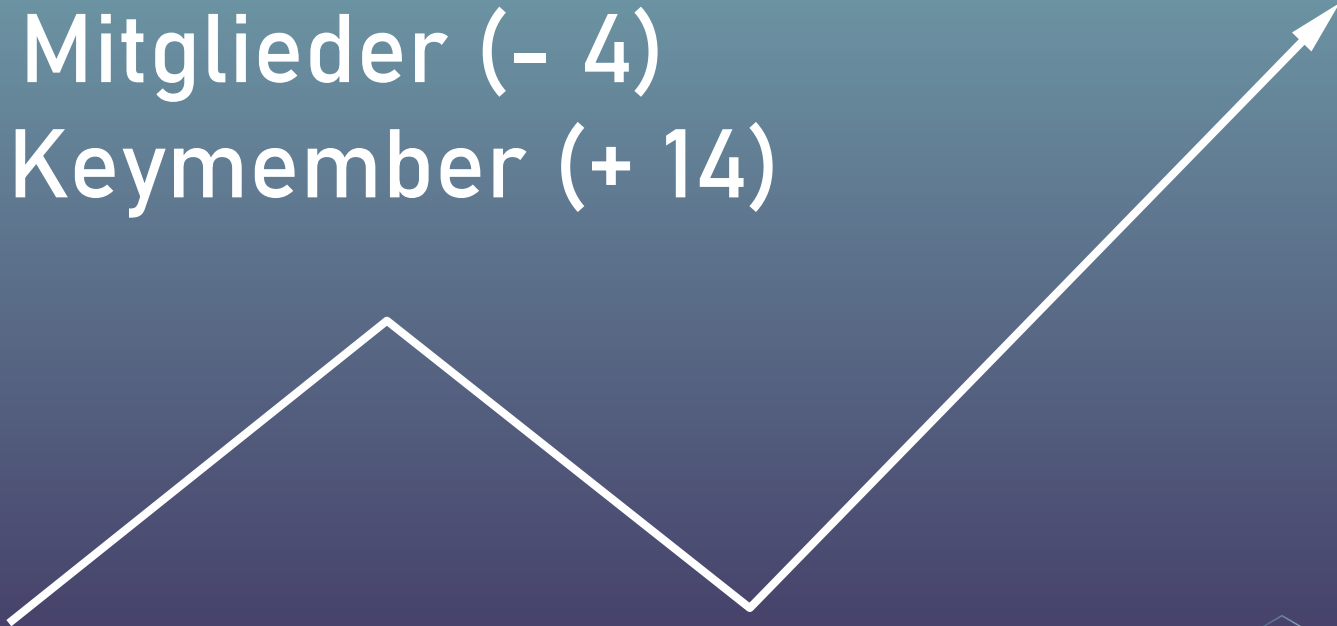
- Regulär (111)
- Erhöht (7)
- Ermäßigt (23)
- ohne Mitgliedsbeitrag (13)
- Expat (7)



# Mitgliederstatistik



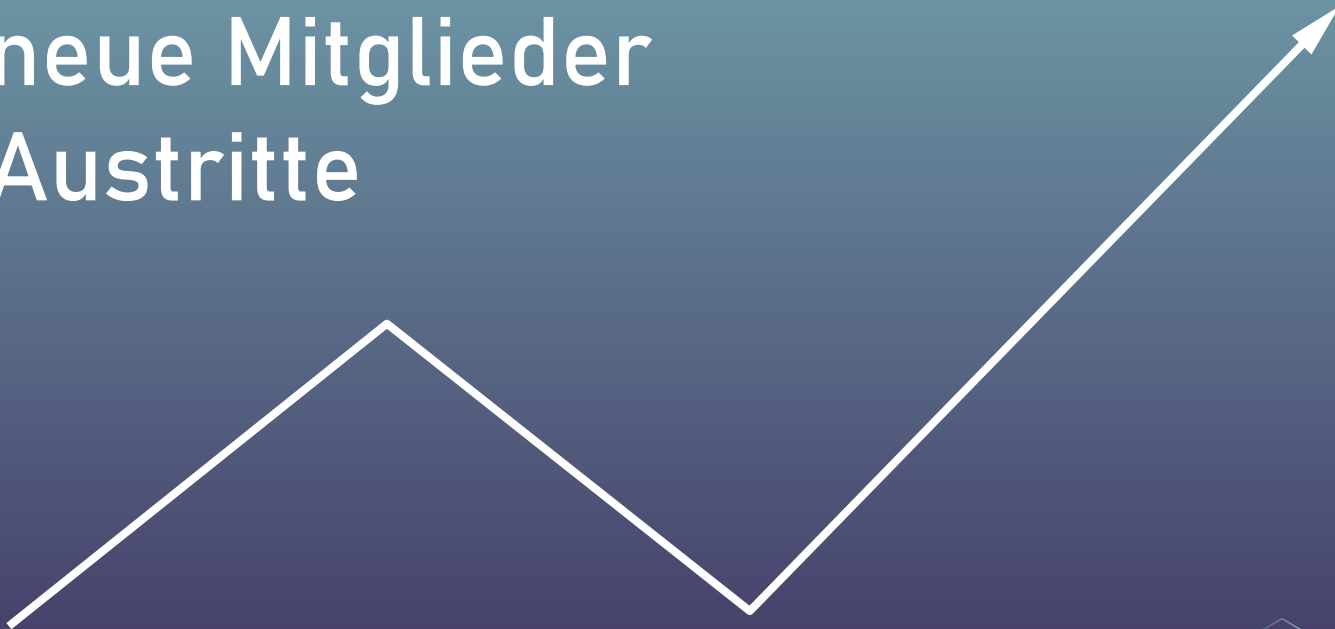
- 161 Mitglieder (- 4)
- 59 Keymember (+ 14)



# Ein- und Austritte



- 12 neue Mitglieder
- 16 Austritte



# Finanzen 2021

- 56.068€ Einnahmen
- Davon:
  - <100€ Spenden
  - 42.388€ Mitgliedsbeiträge





# Finanzen 2021

- 46.699€ Ausgaben
- Davon:
  - 1.990€ für Infrastruktur

→ 9.369€ Einnahmen



# Finanzen 2022

- 47.900€ Gesamtvermögen  
1.1.2022
- ca. 34.900€ aktuell

→ ca. 13.000€ Verlust

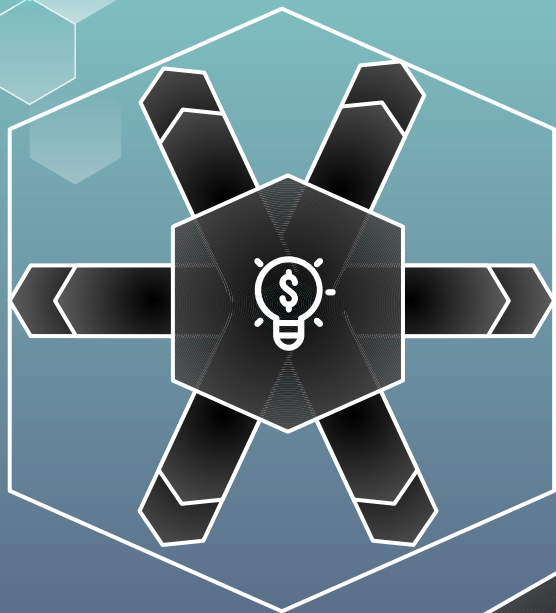


# Aktuelle Fixkosten

- Strom € 232.00
- Gas € 199.20
- Miete € 2,324.27
- Versicherung € 67.38
- Putzen € 321.85
- Ausgaben € 3,144.70
- Mitgliedsbeiträge € 3,297.00
  
- Differenz € 152.30



# Strom- und Gaskosten



+250%

Stromkosten

Gaskosten

+150%

$\Sigma$

+875€ / Monat

→ **Problem!**



# Strom- und Gaskosten

- Letzte Ablesung Strom war 01/2019
- Seit dem nur Schätzung
- ca. 13.300 kWh pro Jahr
- Mit aktuellem Zählerstand  
Verbrauch von ca. 3 kWh für 2022  
→ Schätzung ca. 30% zu hoch



# Strom- und Gaskosten

- Gasverbrauch unklar ob abgelesen oder geschätzt
- ca. 23.000 kWh pro Jahr



# Kommunikation

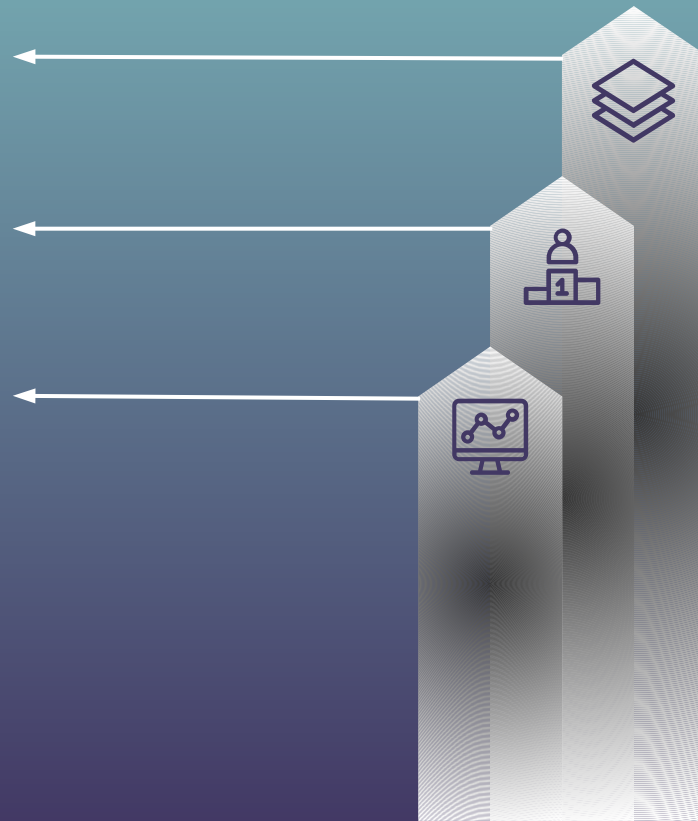


# Mateverbrauch

5,4 Badewannen

23 m hoher Turm

85 Kisten





# Veranstaltungen

- ~ 200 Veranstaltungen (laut Kalender)
- Unzählige Online (BBB)



# Veranstaltungen

- FINTA Day
- ÖGS Meetup
- Python Usergroup
- Metafunk
- Esperanto Meetup



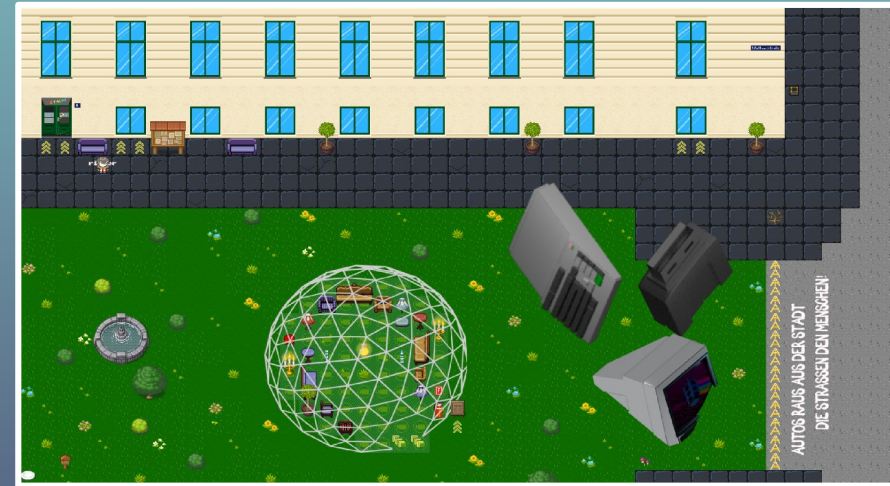
# Veranstaltungen

- Hackathon
- DIB – Do It Blind
- Lockpicking Meisterschaft



# rC3 2021

- Remote Congress Experience



# EMF 2022

- 5 Leute
- 1 Dome
- Co-Camping mit realraum





# MCH 2022

- 10+ Leute
- 1 Dome
- Viele LEDs
- Co-Camping mit realraum



# Straßenfest



# Frühjahrsputz

- Endlich Platz im Lab
- Mehr als 2 Lasterfahren
- Projektboxen ausgemistet





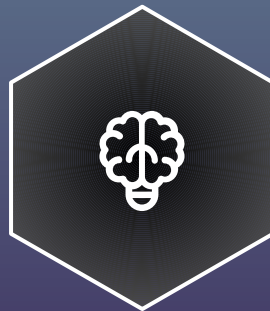
# Druckluftinstallation

- Kompressor endlich in Betrieb
- 5 Druckluftdosen → Reifen aufpumpen, entstauben



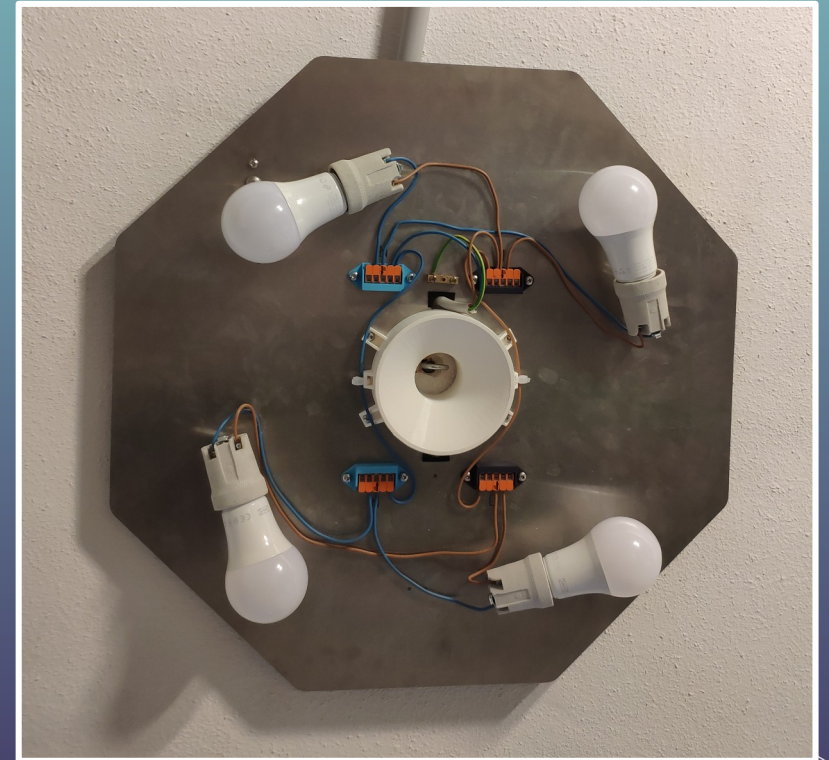
# Licht in der Bibliothek

- 12x IKEA Tradfri
- Einstellbare Lichtposition
- SMORT!



# Licht im Hauptraum

- 4x IKEA Tradfri pro Lampe
- Mit 100% weniger Rauschen
- SMORT!



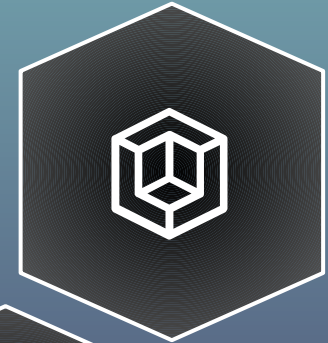
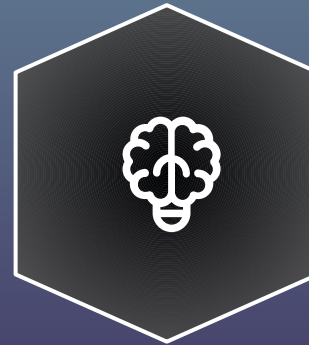


# Kunst im Lab



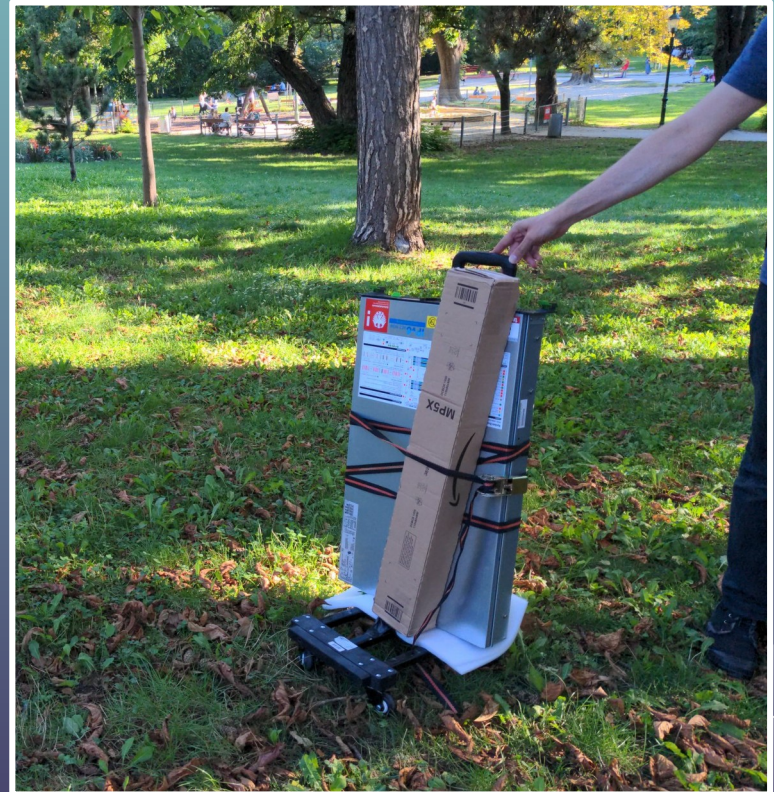
# Smortlab - HomeAssistant

- Erstes Update seit 3 Jahren
- Überall lustige Buttons
- SMORT!!!



# Server upgrade

- Jetzt genug Ressourcen für Docker Container in Docker Container







ENDE  
VORSTAND

# **Bericht der Rechnungsprüfung**



Metalab GV 2022

# Metalab GV 2022

<b>Metalab HV</b>	<b>2012</b>	<b>2022</b>
<b>Mitglieder</b>	207	161
davon frei	42	29
<b>Einnahmen</b>	T EUR	
	35	42
Beiträge		
Getränke	14	0
Reingewinn		
sonstige	11	8
	<b>60</b>	<b>50</b>

# Metalab GV 2022

<b>Ausgaben</b>		
Miete	23	-26
Hardware	12	-19
Gebühren, Spesen etc	10	
Strom, Gas	8	
	<b>53</b>	<b>-45</b>
<b>Saldo</b>	<b>7</b>	
<b>Vermögen (Bar + Bank)</b>	<b>28</b>	<b>48</b>

# Metalab GV 2022

- 18.9.2022
  - Kurzfristig anberaumt
  - Alle offenen Fragen geklärt
  - Vermögensstand      35 T EUR

**Anträge**

# Antrag 1 - eest9

**Änderung der Statuten:**

**Geschlechtsneutrale Formulierung, neue Rechtschreibung sowie Entfall eines Absatzes der sich auf Gegenstände vor der Vereinsgründung bezog.**

# Antrag 2 - ripper

Die GV möge beschließen:

Das Metalab soll eine Katze adoptieren und sie zur Königin des Metalab erklären.

# Antrag 3 – eest9

Zusatzantrag, sollte Antrag 2 angenommen werden:

Die Generalversammlung beschließt, dass an § 11 Abs 1 der Statuten folgender Satz angefügt wird:

"Der Vorstand kann für den Verein eine Katze zu adoptieren, sollte er das machen, hat er zusätzlich ein Mitglied als Katzenpersonal zu bestimmen. Katzenpersonal hat die Aufgabe die Adoptivkatze zu pflegen, füttern, mit ausreichend Flüssigkeit zu versorgen, medizinische zu versorgen und für die Stubenreinheit zu sorgen. Katzenpersonal ist für die Katze haftbar."



# Antrag 4 – Vorstand

Die GV möge beschließen dass...

- der Standardmitgliedsbeitrag um 5€ von 25€ auf 30€ angehoben wird und
- dass der Vorstand Leute mit reduzierten Beitrag anschreiben soll, ob deren Beitrag
  - a. auch erhöht werden oder
  - b. auf den regulären Betrag angepasst werden kann.

# Kandidaturen

- **Obmann/Obfrau**
  - Ripper
- **Schriftführer/in**
  - Cube
- **Kassier/in**
  - becca
- **Ob. Stellvertreter/in**
  - Basti
- **Sf. Stellvertreter/in**
  - nicole
- **K. Stellvertreter/in**
  - Max

# Budgetentwurf Ausgaben

- 40.000 € Miete, Betriebskosten
- 4.000 € Instandhaltung
- 8.000 € Infrastruktur
- 5.000 € Veranstaltungen
- 6.000 € Getränkeeinkauf
- 1337 € Diverses

# Budgetentwurf Einnahmen

- 38.000 € Mitgliedsbeiträge
- 1.800 € Spinde
- 8.000 € Getränke
- 1.500 € Lasern
- 1.000 € Spenden

# Budgetentwurf

Einnahmen: 50.300 €

Ausgaben: 64.337 €

---

Bilanz: - 14.037 € :((

# Kandidaturen

- **Obmann/Obfrau**
  - Ripper
- **Schriftführer/in**
  - Cube
- **Kassier/in**
  - becca
- **Ob. Stellvertreter/in**
  - Basti
- **Sf. Stellvertreter/in**
  - nicole
- **K. Stellvertreter/in**
  - Max

# Kandidaturen Rechnungsprüfung

- Herbert
- VT100

**Ende ?**



**Ende !**